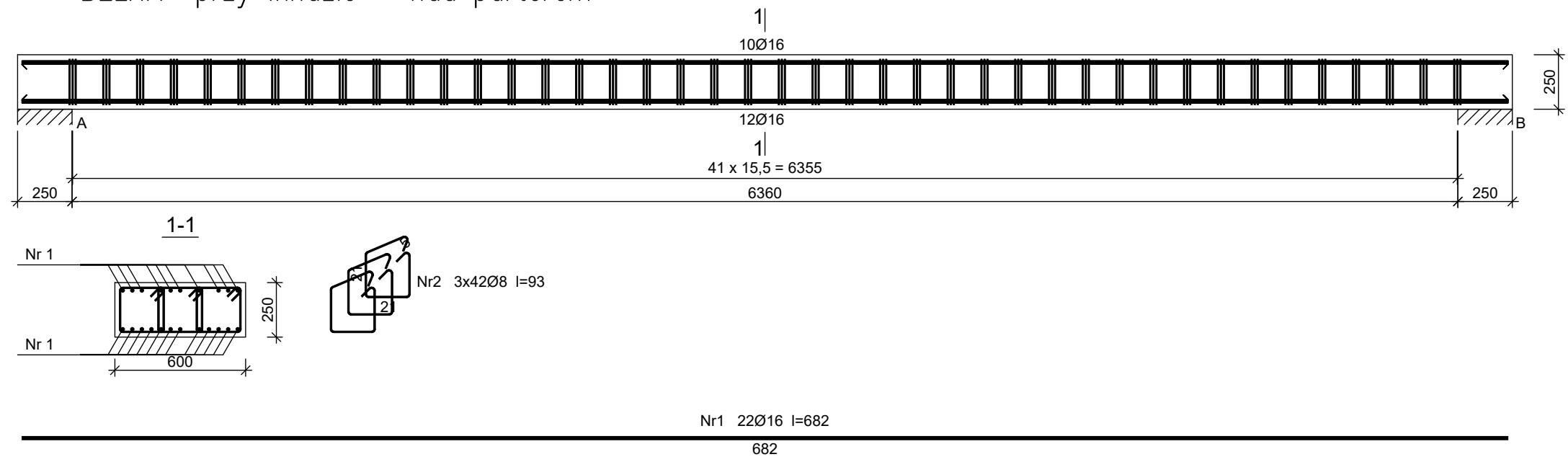
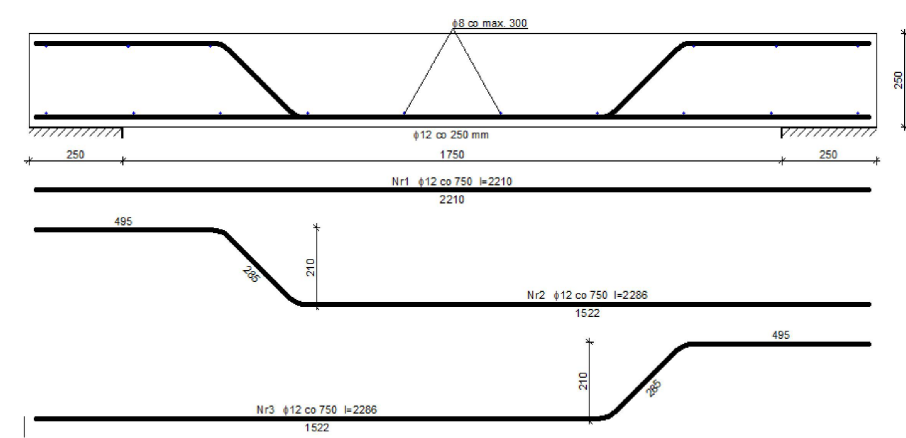


BELKA przy windzie – nad parterem



WYLEWANA PŁYTA STROPOWA przy windzie – nad parterem



WYKAZ ZBROJENIA							
Nr pręta	Średnica [mm]	Długość [mm]	Liczba [szt.]			Długość całkowita [m]	
			prętów w 1 elemencie	elementów	całkowita prętów	St0S-b	RB500
						φ8	φ12
dla pojedynczej płyty							
1	12	2210	1,33	1	1,33		2,95
2	12	2286	1,33	1	1,33		3,05
3	12	2286	1,33	1	1,33		3,05
4	8	1050	16	1	16	16,80	
Długość całkowita wg średnic						[m]	
Masa 1mb pręta						[kg/mb]	
Masa prętów wg średnic						[kg]	
Masa prętów wg gatunków stali						[kg]	
Masa całkowita						[kg]	15

Beton	B25 (C20/25)
Stal	RB500
	St0S-b
Otulina	c <sub>nom</sub> =15+5=20 mm

Wykaz zbrojenia					
Nr pręta	Średnica [mm]	Długość [cm]	Liczba [szt.]	Długość całkowita [m]	
				St0S-b	RB500
				Ø8	Ø16
dla jednej belki					
1	16	682	22		150,04
2	8	93	126	117,18	
Długość całkowita wg średnic				[m]	
Masa 1mb pręta				[kg/mb]	
Masa prętów wg średnic				[kg]	
Masa prętów wg gatunków stali				[kg]	
Masa całkowita				[kg]	284

WYLEWANA PŁYTA STROPOWA W CZĘŚCI ISTNIEJĄCEJ szt. 1

Obiekt: Rozbudowa, nadbudowa i przebudowa budynku Urzędu Gminy Dobre			Rys.	
Adres budowy: Dobre ul. Kościuszki 1, dz. 1261/1,1261/3, 1261/4, 869/2, 870/2, 871/2 obr. 006			1:100	12.2020
Przedmiot rysunku	Wylewane w stropie parteru			
Projektant: spec. konstr.-bud. mgr inż. Małgorzata Stosio MAZ/0017/POOK/06		Projektant:		Sprawdzający: spec. konstr.-bud. inż. Stanisław Jakubiec 58/75/OL